

SEEDTM

SEED 1day PureTM

EDOFTM

Die Tageslinse
mit erweiterter Schärfentiefe



Die ideale Kontaktlinse
bei Alterssichtigkeit

EDOF

Extended Depth Of Focus
(Mit erweiterter Schärfentiefe)

POWERED BY TECHNOLOGY OF



Brien Holden
VISION INSTITUTE

Entwickelt von medizinischen Wissenschaftlern für Sie

Die Tageslinse SEED 1dayPure EDOF (mit erweiterter Schärfentiefe) bietet gutes Sehen mit lang anhaltendem Komfort für jede Gelegenheit.

SEED kooperiert mit dem Brien Holden Vision Institute, um eine revolutionäre Kontaktlinse für Alterssichtigkeit zu entwickeln. Die neue Kontaktlinse basiert auf dem EDOF-Prinzip (erweiterte Schärfentiefe), das in der Medizin für die Augen Chirurgie (intraokulare Linse) angewandt wird.

SEED 1 dayPure EDOF ist die erste kommerzielle Kontaktlinse in Japan, die auf Basis des EDOF-Prinzips (erweiterten Schärfentiefe) zugelassen ist.

POWERED BY TECHNOLOGY OF



Das Brien Holden Vision Institute ist ein in Australien ansässiges Forschungsinstitut, das Forschung zu Myopie und anderen Refraktionsfehlern durchführt.

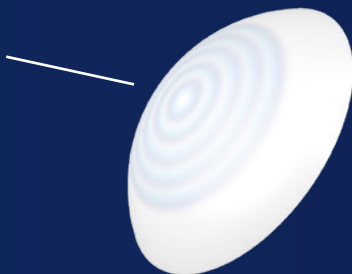
Das Neuartige des Linsendesigns von SEED 1dayPure EDOF

Konventionelle Kontaktlinsen für Alterssichtigkeit sind so gestaltet, dass die Stärken für nahe und weite Entfernungen auf der Linse in einer bifokalen oder progressiven multifokalen Struktur angeordnet sind. Dieses neue Design weist dagegen neuartige Stärkenverteilung über die gesamte Vorderfläche der Kontaktlinse auf.

Spezielles Linsendesign

SEED 1dayPure EDOF

Neuartige
Stärken-
verteilung



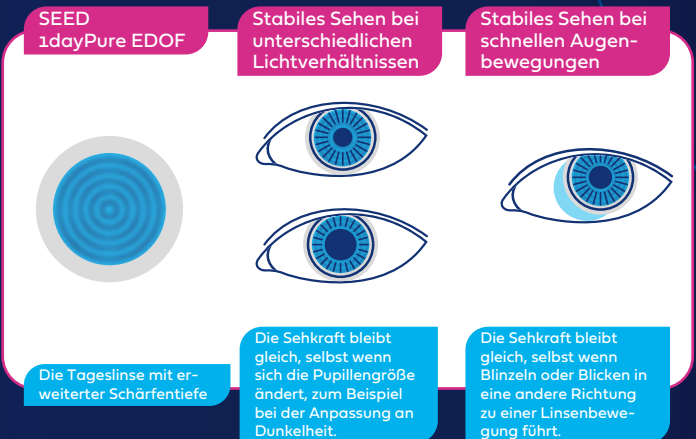
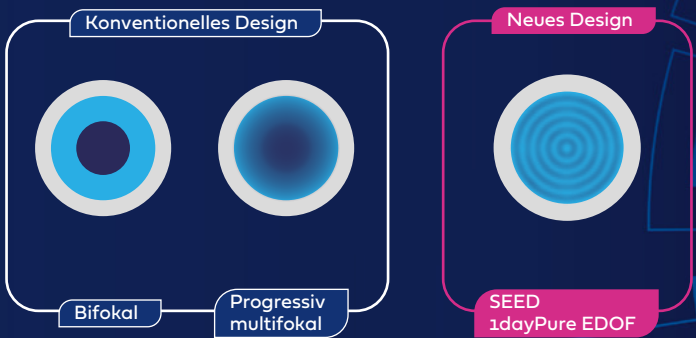
EDOF

Extended Depth Of Focus

(Mit erweiterter Schärfentiefe)

Was ist erweiterte Schärfentiefe?

Dies bezieht sich auf die Schärfentiefe (d. h. den Bereich, der als scharf wahrgenommen wird) über einen erweiterten Bereich. Normalerweise bieten Kontaktlinsen für Kurzsichtigkeit oder Weitsichtigkeit (Einstärken-Linsen) einen einzigen Brennpunkt. SEED 1 dayPure EDOF ist dagegen so konzipiert, dass es eine erweiterte Schärfentiefe und damit eine stabile Sehleistung über einen breiteren Sehbereich aufrechterhält.



SEED 1dayPure™

EDOF™

Die Weltneuheit
bei Alterssichtigkeit



Diese neu entwickelte Kontaktlinse sorgt
für ein durchgehend stabiles Sehen in der
Nähe und Ferne.

Überzeugen Sie sich selbst.

Gute Gründe sich für die Tageslinse SEED 1dayPure EDOF zu entscheiden:



Es fällt Ihnen schwer, Gegenstände in der Nähe, Text auf Ihrem Smartphone oder in Ihrem Buch klar zu sehen.



Sie bemerken, dass sich Ihre Sehleistung unterscheidet je nach Entfernung. (Nähe - mittlerer Bereich - Ferne)



Bei abnehmender Helligkeit bekommen Sie Probleme beim Scharfsehen.








Sie möchten eine Kontaktlinse, die auch bei schnellen Augenbewegungen nicht verrutscht.

Das Besondere an der SEED 1dayPure EDOF

Das speziell entwickelte EDOF-Linsendesign bietet eine gute Sehqualität unter verschiedensten Bedingungen.

Vorteile der SEED 1dayPure EDOF Linse

-  Optimale Oberflächenbenetzung
-  Drei verschiedene Linsendesigns für die individuelle Sehanforderung
-  Verfügt über eine optimale Sauerstoffdurchlässigkeit
-  +2 Kostengünstige Box mit 32 Tageslinsen
-  Benutzerfreundliche Verpackung

Physische Daten der Linse

Beschreibung

Tageslinse für Alterssichtigkeit

Linsenmaterial

Biohydrogel, bi-ionisch (»SIB« Material)

Sauerstoffpermeabilität Dk

$30 \times 10^{-11} (\text{cm}^2/\text{sec}) \cdot (\text{mLO}_2/(\text{mL} \times \text{mmHg}))$

Sauerstofftransmission Dk/t

$43 \times 10^{-9} (\text{cm}/\text{sec}) \cdot (\text{mLO}_2/(\text{mL} \times \text{mmHg})) (-3,00 \text{ dpt})$

Wassergehalt

58%

Herstellverfahren

Formgussverfahren

Linsenparameter

Basiskurve [mm] / Durchmesser [mm]

BC: 8,40 / DIA: 14,20

Stärke

+5,00 bis -8,00 in Schritten von 0,25 dpt
-8,50 bis -12,00 in Schritten von 0,50 dpt

Mittendicke

0,07mm (-3,00 dpt)

Extended Depth of Focus (EDOF)

Low (Geringe Schärfentiefe)
Middle (Mittlere Schärfentiefe)
High (Hohe Schärfentiefe)

Linsenmarkierung

Low: „EL“ / Middle: „EM“ / High: „EH“

Ihr Kontaktlinsenspezialist/Anpasser



Bitte konsultieren Sie vor Verwendung des Produkts Ihren Anpasser/Kontaktlinsenspezialisten und lesen Sie die Gebrauchsanweisung sorgfältig durch. Bei akuten oder anhaltenden Symptomen sollten Sie das Tragen der Kontaktlinsen beenden und unverzüglich Ihren Anpasser/Kontaktlinsenspezialisten konsultieren.